







Условные обозначения:

-  прибор применно-контрольный и управления ППКУП 019-1-4 "СТАРТ-ДА"
-  прибор управления ПУ 019-1-3 "СТАРТ-8"
-  блок питания 12В
-  модуль порошкового пожаротушения
-  кабель сигнальный КПСЭн-FRLS 1x2x0,5
-  проводка в ПВХ гофротрубе

N пом.	Наименование	Площадь м.кв.
001	Гараж	10,32
002	Лифтовой холл	11,4
003	Лифтовой холл	12,3
004	Лифтовой холл	12,2
005	Насосная	64,8
006	Электрощитовая	10,0
007	Теплопункт	16,2
008	Мусоросборник	13,2
009	Подсобное помещение	12,1
010	Чиллерная	28,1

1. Изменены адреса ППКУП: 37 на 29, 38 на 30, 39 на 31, 40 на 32.
2. Исключены кнопки дистанционного пуска на ППКУП. Для ручного запуска АУПТ используются кнопки "ТУСК" на панели приборов "Старт-ДА"
3. Блоки питания БП1, БП2 перенесены из лифтовых холлов в пом. гаража

Изменения:

002.09.АПТ.С3

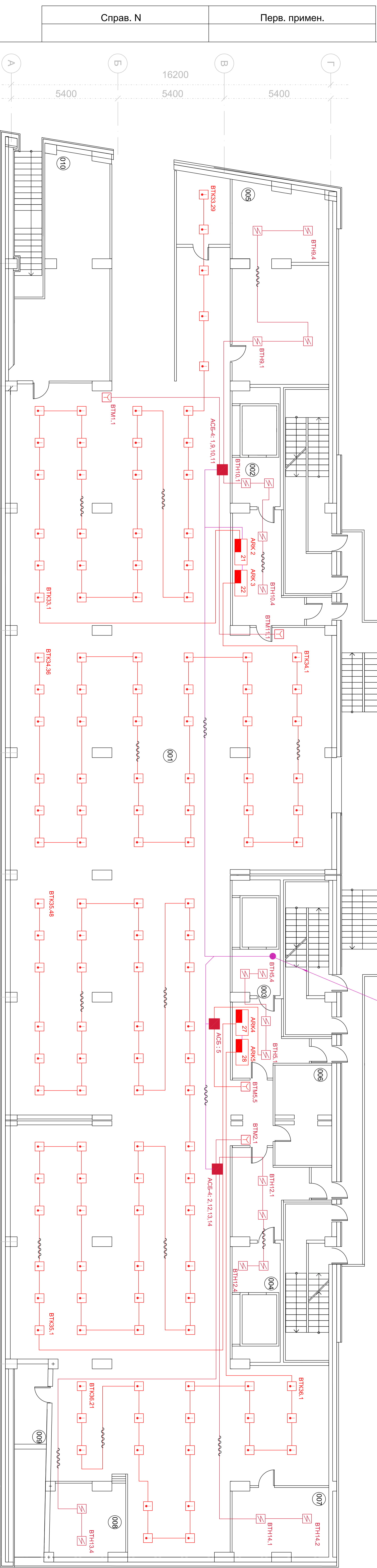
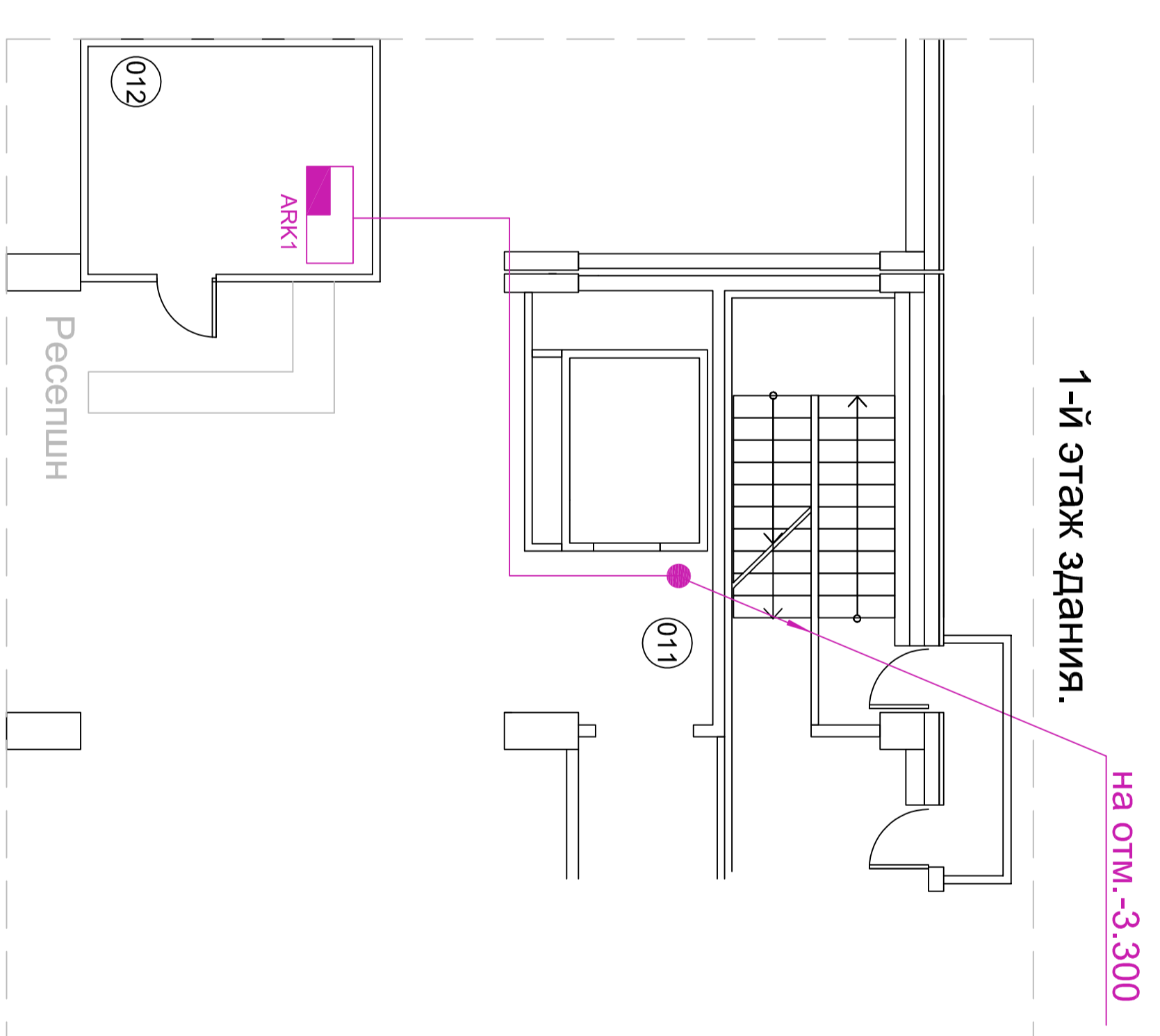
Изм. Лист	Н докум.	Подпись	Дата	Автоматическая установка пожаротушения. Система оповещения о пожаре.	Стация	Лист	Листов
Разраб.	Ромашкин Ю.И.		06.10				
ГИП	Емолаев М.И.		06.10				
Н контр.	Емолаев М.И.		06.10				

Размещение оборудования АУПТ.
Прокладка кабельных трасс.
1-й этаж паркинга.

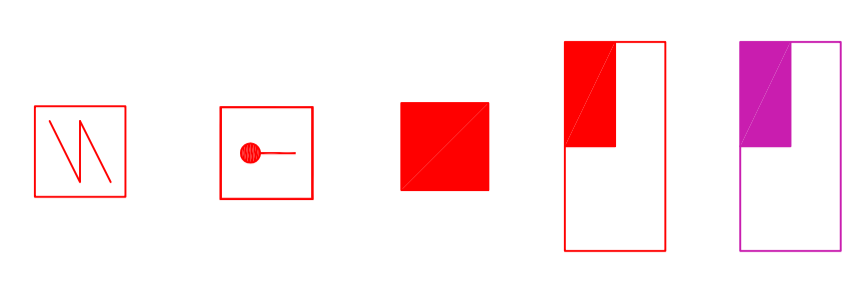
ООО "Канкад"
Санкт-Петербург

Инв. N подл.	Подп. и дата	Взам. инв. N	Инв. N дубл.	Подп. и дата

Справ. N	Перв. примен.



Условные обозначения:



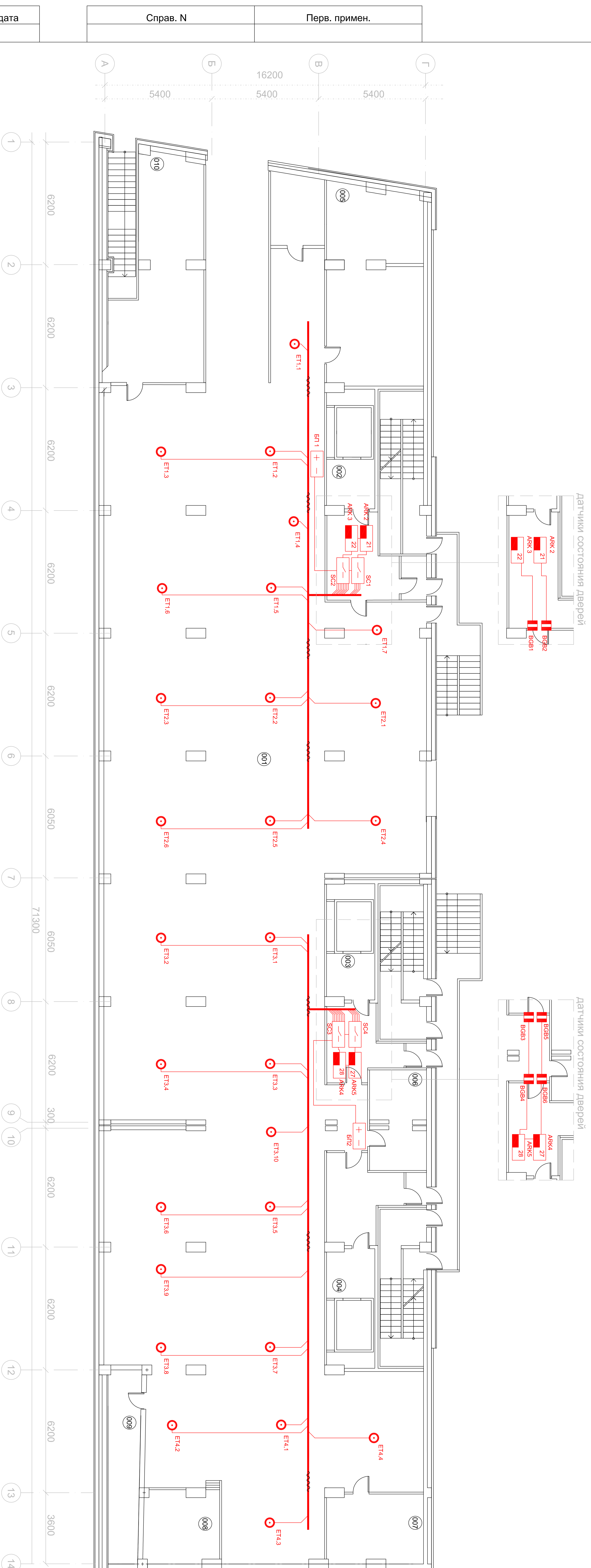
- прибор приемно-контрольный пожарный ППКП 019-128-1 "Радуга-2А"
- прибор приемно-контрольный и управления ППКУП 019-1-4 "СТАРТ-4А"
- адресуемый сигнальный блок АСБ-4
- извещатель пожарный тепловой ИП 114-5-А2
- извещатель пожарный дымовой "Аврора-ДН"
- колыцевая сигнальная линия ППКП "Радуга-2А"
- кабель сигнальный КТСЭнг-FLS 1x2x0,5
- проводка в ПВХ гофротрубе

N пом.	Наименование	Площадь м.кв.
001	Гараж	10,32
002	Лифтовой холл	20,4
003	Лифтовой холл	17,3
004	Лифтовой холл	21,2
005	Подсобное помещение	64,8
006	Подсобное помещение	18,0
007	Подсобное помещение	16,2
008		13,2
009	Подсобное помещение	12,1
010	Венткамера	28,1

- Изменения:
1. ППКУП 27,28 перенесены из пом. 004 в пом.003
 2. Изменены адреса ППКУП: 33 на 21, 34 на 22, 35 на 27, 36 на 28.
 3. Изменен адрес ИПР 2.2 на 5.5.

002.09.АПТ.С5

Изм. Лист	N докум.	Подпись	Дата	Автоматическая установка пожаротушения.	Стадия	Лист	Листов
Разраб.	Ромашкин Ю.И.		06.10	Система оповещения о пожаре.	Р	1	1
ГИП	Емюлаев М.И.		06.10	Размещение оборудования АУПС. Прокладка кабельных трасс.			
Н.контр.	Ермолаев М.И.		06.10	2-й этаж паркинга.			



Условные обозначения:

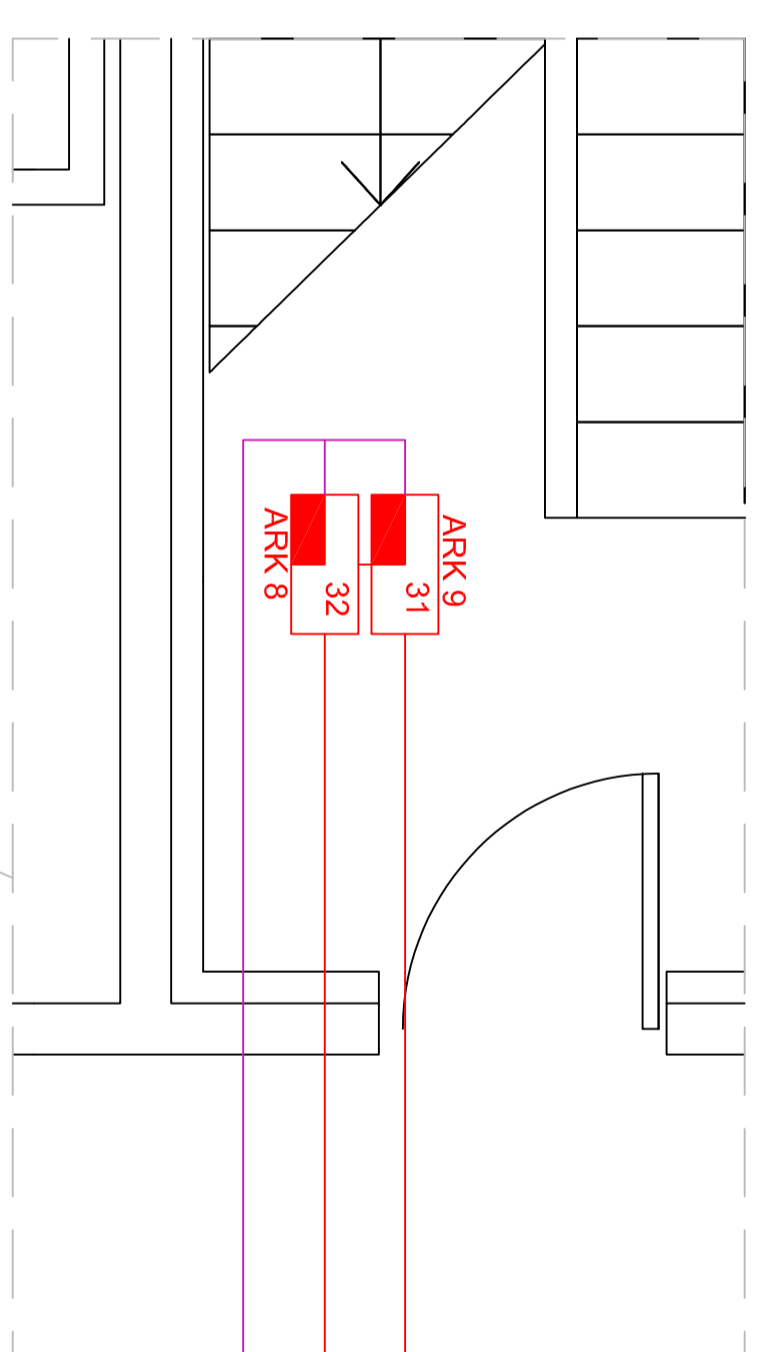
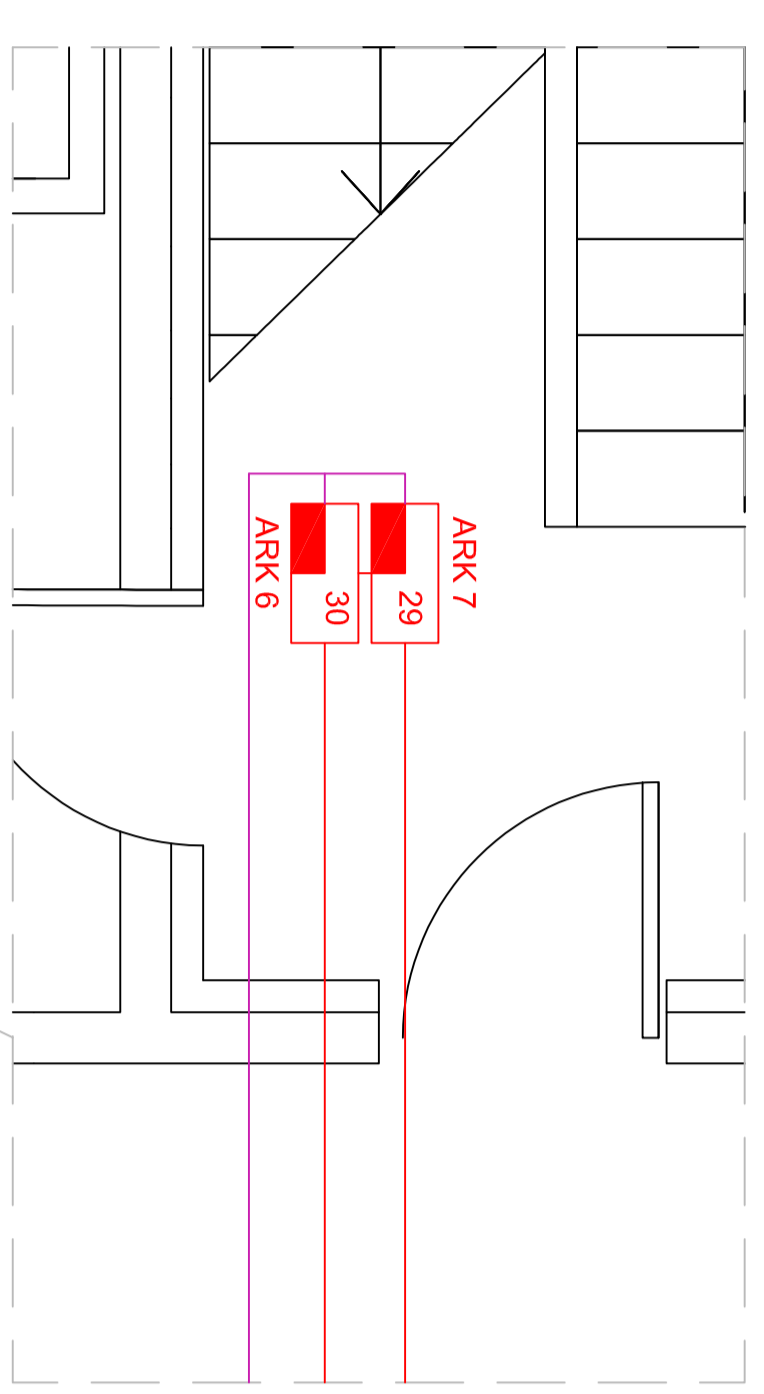
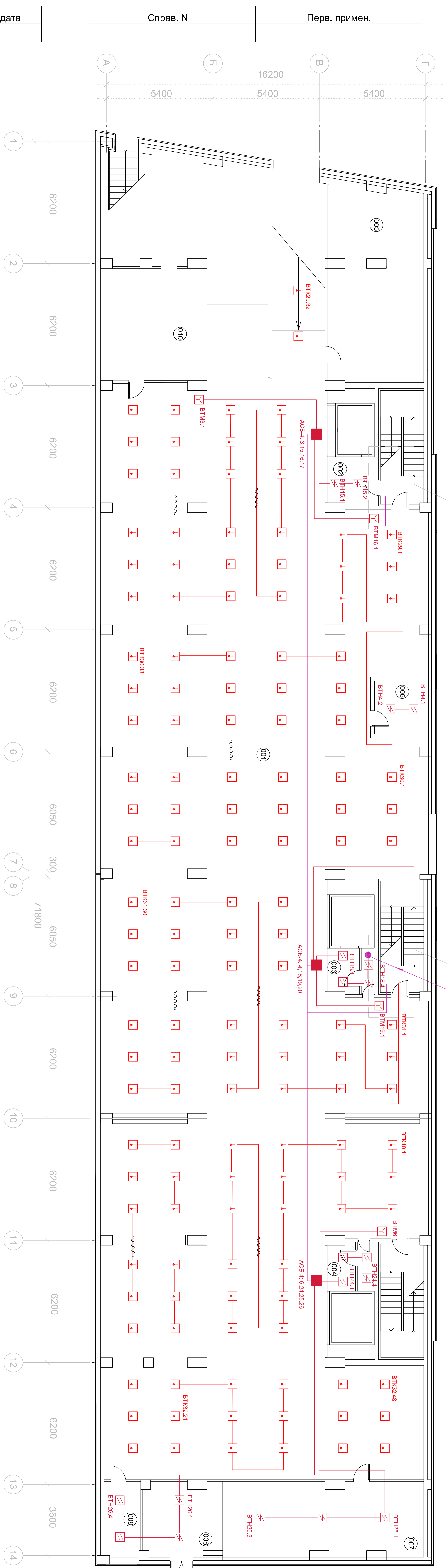
- прибор применно-контрольный и управления ППКУП 019-1-4 "СТАРТ-ДА"
- прибор управления ПУ 019-1-3 "СТАРТ-8"
- + - блок питания 12В
- модуль порошкового пожаротушения
- кабель сигнальный КПСЭн-FRLS 1x2x0,5
- проводка в ПВХ гофротрубе

N пом.	Наименование	Площадь м.кв.
001	Гараж	10,32
002	Лифтовой холл	20,4
003	Лифтовой холл	17,3
004	Лифтовой холл	21,2
005	Подсобное помещение	64,8
006	Подсобное помещение	18,0
007	Подсобное помещение	16,2
008		13,2
009	Подсобное помещение	12,1
010	Венткамера	28,1

- Изменения:**
1. ППКУП 27.28 перенесены из пом. 004 в пом.003
 2. Изменены адреса ППКУП: 33 на 21, 34 на 22, 35 на 27, 36 на 28.
 3. Исключены кнопки дистанционного пуска на ППКУП. Для ручного запуска АУПТ используются кнопки "ПУСК" на панели приборов "Старт-ДА"
 4. Блоки питания БП1, БП2 перенесены из лифтовых холлов в пом. гаража

002.09.АПТ.С4

Изм. Лист	N докум.	Подпись	Дата	Автоматическая установка пожаротушения.	Стадия	Лист	Листов
Разраб.	Ремашкин Ю.И.		06.10				
ГИП	Емоглаев М.И.		06.10	Система оповещения о пожаре.	Р	1	1
Н.контр.	Емоглаев М.И.		06.10	Размещение оборудования АУПТ. Прокладка кабельных трасс. 2-й этаж паркинга.			



С ОТМ -3.300

Условные обозначения:

- прибор приемно-контрольный и управления ППКУП 019-1-4 "СТАРТ-4А"
- адресуемый сигнальный блок АСБ-4
- извещатель пожарный тепловой ИПТ 114-5-А2
- извещатель пожарный дымовой "Аврора-ДН"
- колцевая сигнальная линия ППКП "Радуга-2А"
- кабель сигнальный КПСЭнг-FRLS 1х2х0,5
- проводка в ПВХ гофротрубе

№ пом.	Наименование	Площадь м.кв.
001	Гараж	10,32
002	Лифтовой холл	11,4
003	Лифтовой холл	12,3
004	Лифтовой холл	12,2
005	Насосная	64,8
006	Электрощитовая	10,0
007	Теплопункт	16,2
008	Мусоросборник	13,2
009	Подсобное помещение	12,1
010	Чиллерная	28,1

002.09.АПТ.С6

Изм. Лист	№ докум.	Подпись	Дата
Разраб.	Ромашкин Ю.И.		06.10
ГИП	Емюлаев М.И.		06.10
Н.контр.	Ермолаев М.И.		06.10

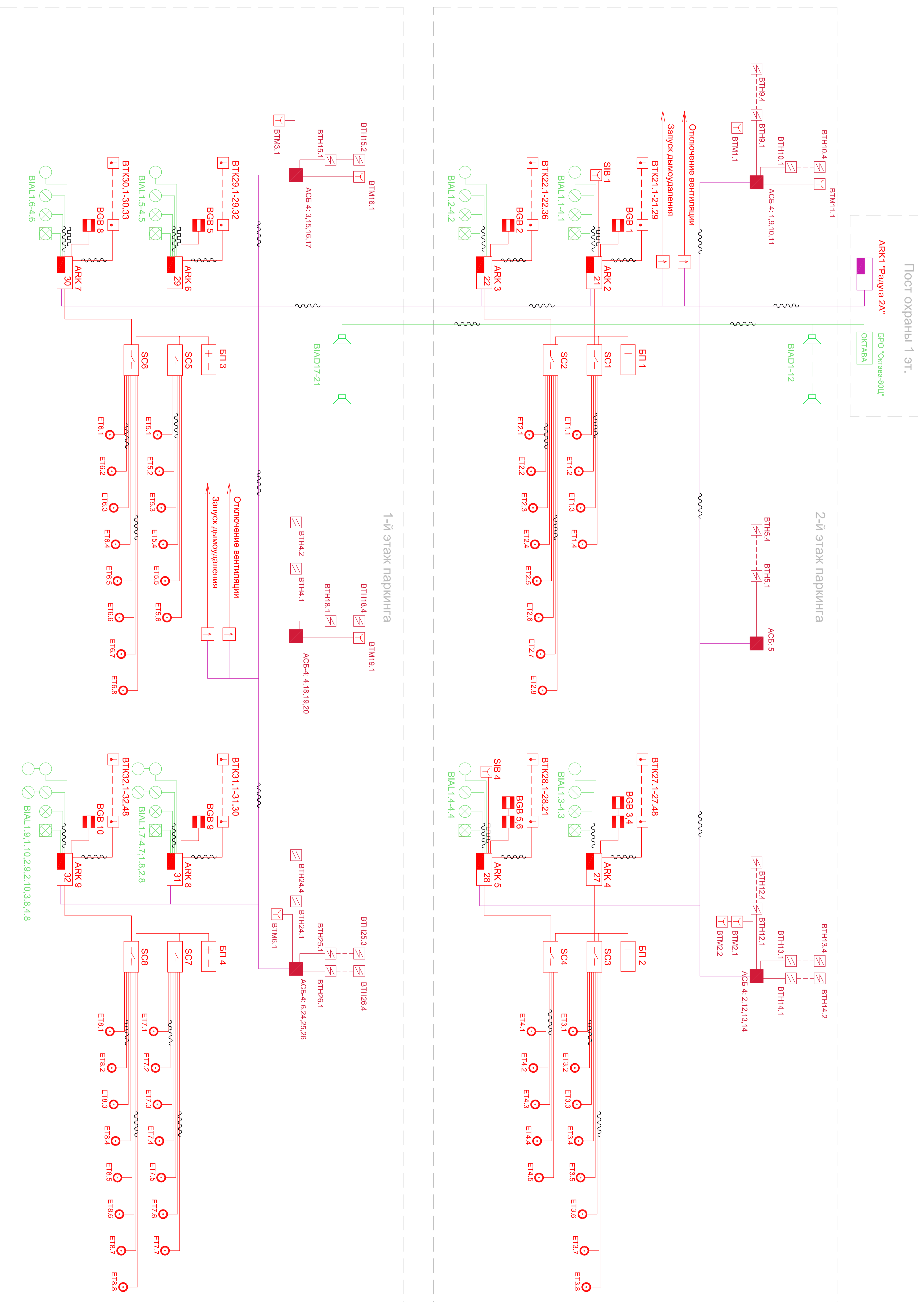
Автоматическая установка пожаротушения.
Система оповещения о пожаре.

Размещение оборудования АУПТ.
Прокладка кабельных трасс.
1-й этаж паркинга.

ООО "Канкад"
Санкт-Петербург

Инов. N подл.	Подп. и дата	Взам. инв. N	Инов. N дубл.	Подп. и дата

Справ. N	Перв. примен.



Условные обозначения:

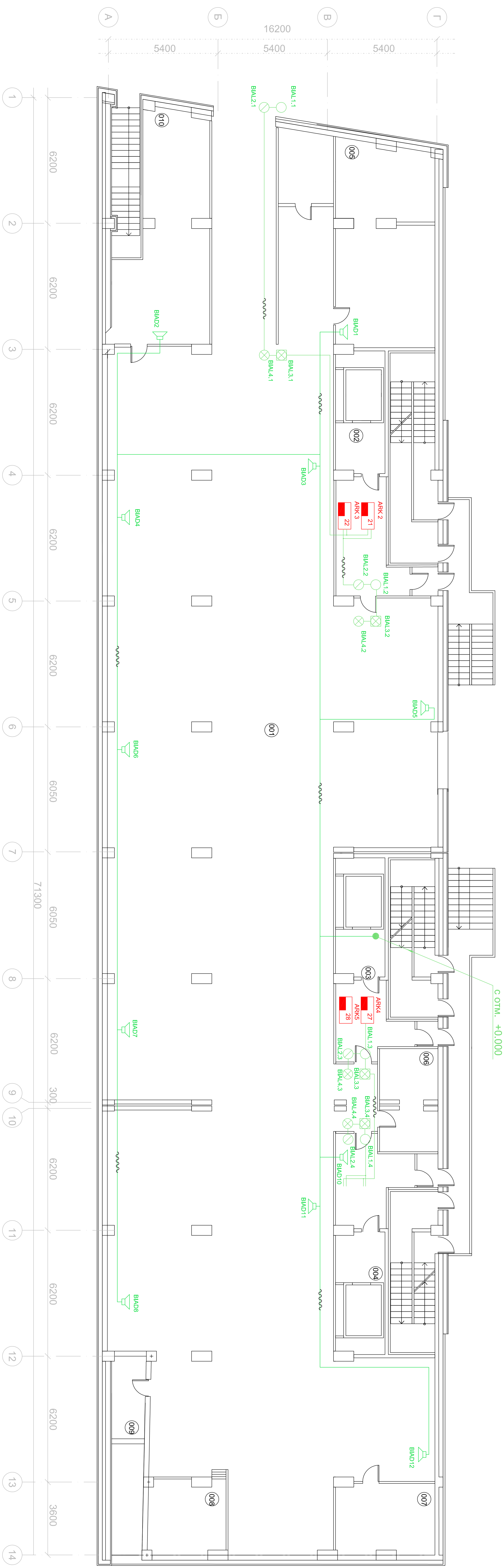
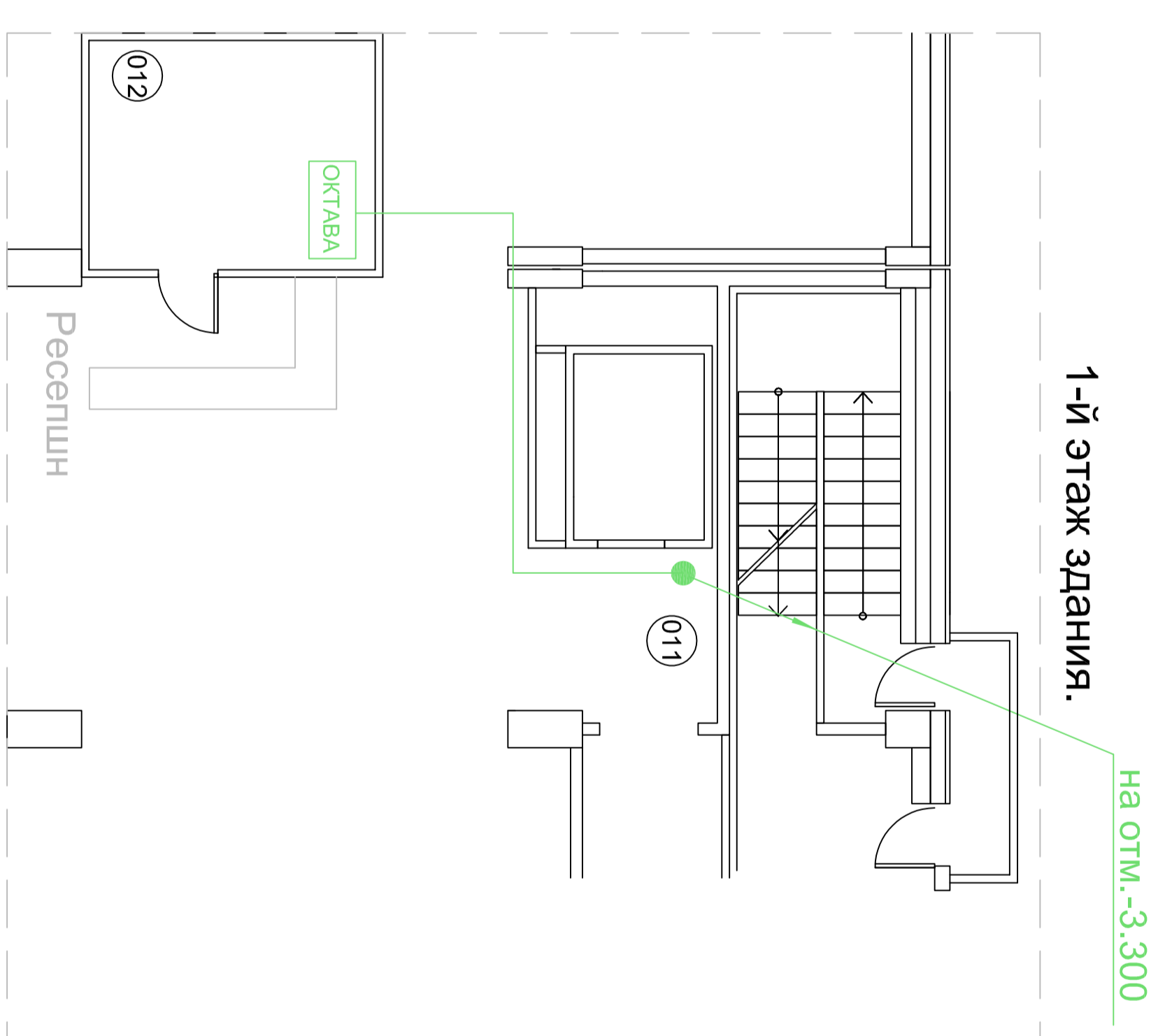
- прибор приемно-контрольный пожарный ППКП 019-128-1 "Радуга-2А"
- прибор приемно-контрольный и управления ППКП/У 019-1-4 "СТАРТ-4А"
- блок питания 12В
- блок речевого оповещения "Октава-80Ц"
- модуль порошкового пожаротушения
- адресуемый сигнальный блок АСБ-4
- адресуемый исполнительный блок АИБ-О
- извещатель пожарный тепловой ИПТ 114-5-А2
- извещатель пожарный дымовой "Аврора-ДН"
- модуль речевого оповещения "АС-3"
- оповещатель световой "Торшок-уходит!"
- оповещатель световой "Выход"
- оповещатель световой "Автоматика отключена"
- оповещатель световой "Торшок-не входит!"
- кабель сигнальный КПСЭН-FRLS 1x2x0,5
- кольцевая сигнальная линия ППКП "Радуга-2А"
- кабель сигнальный КПСЭН-FRLS 1x2x0,5
- проводка в ПВХ гофротрубе

002.09.АПТ.С1

Изм. Лист	№ докум.	Подпись	Дата	Автоматическая установка пожаротушения	Стадия	Лист	Листов
Разраб.	Ромашкин Ю.И.		06.10				
ГИП	Емолаев М.И.		06.10				
Система оповещения о пожаре				Структурная схема			
Н. контр. Емолаев М.И.				06.10			
				ООО "Канкад" Санкт-Петербург			

Инв. N подл.	Подп. и дата	Взам. инв. N	Инв. N дубл.	Подп. и дата
--------------	--------------	--------------	--------------	--------------

Справ. N	Перв. примен.
----------	---------------



Условные обозначения:

- прибор приемно-контрольный и управления ППКУП 019-1-4 "СТАРТ-4А"
- блок речевого оповещения "Октава-80Ц"
- модуль речевого оповещения "АС-3"
- оповещатель световой "Порошок-уходит"
- оповещатель световой "Выход"
- оповещатель световой "Автоматика отключена"
- оповещатель световой "Порошок-не ходит"
- кабель сигнальный КПСЭнг-FRLS 1x2x0,5
- проводка в ПВХ гофротрубе

№ пом.	Наименование	Площадь м.кв.
001	Гараж	10,32
002	Лифтовой холл	20,4
003	Лифтовой холл	17,3
004	Лифтовой холл	21,2
005	Подсобное помещение	64,8
006	Подсобное помещение	18,0
007	Подсобное помещение	16,2
008	Серверная "Метроком"	13,2
009	Подсобное помещение	12,1
010	Венткамера	28,1

002.09.АПТ.С7

Изм. Лист	№ докум.	Подпись	Дата
Разраб. Ромашкин Ю.И.			06.10
ГИП	Емолаев М.И.		06.10
Н.контр.	Ермолаев М.И.		06.10

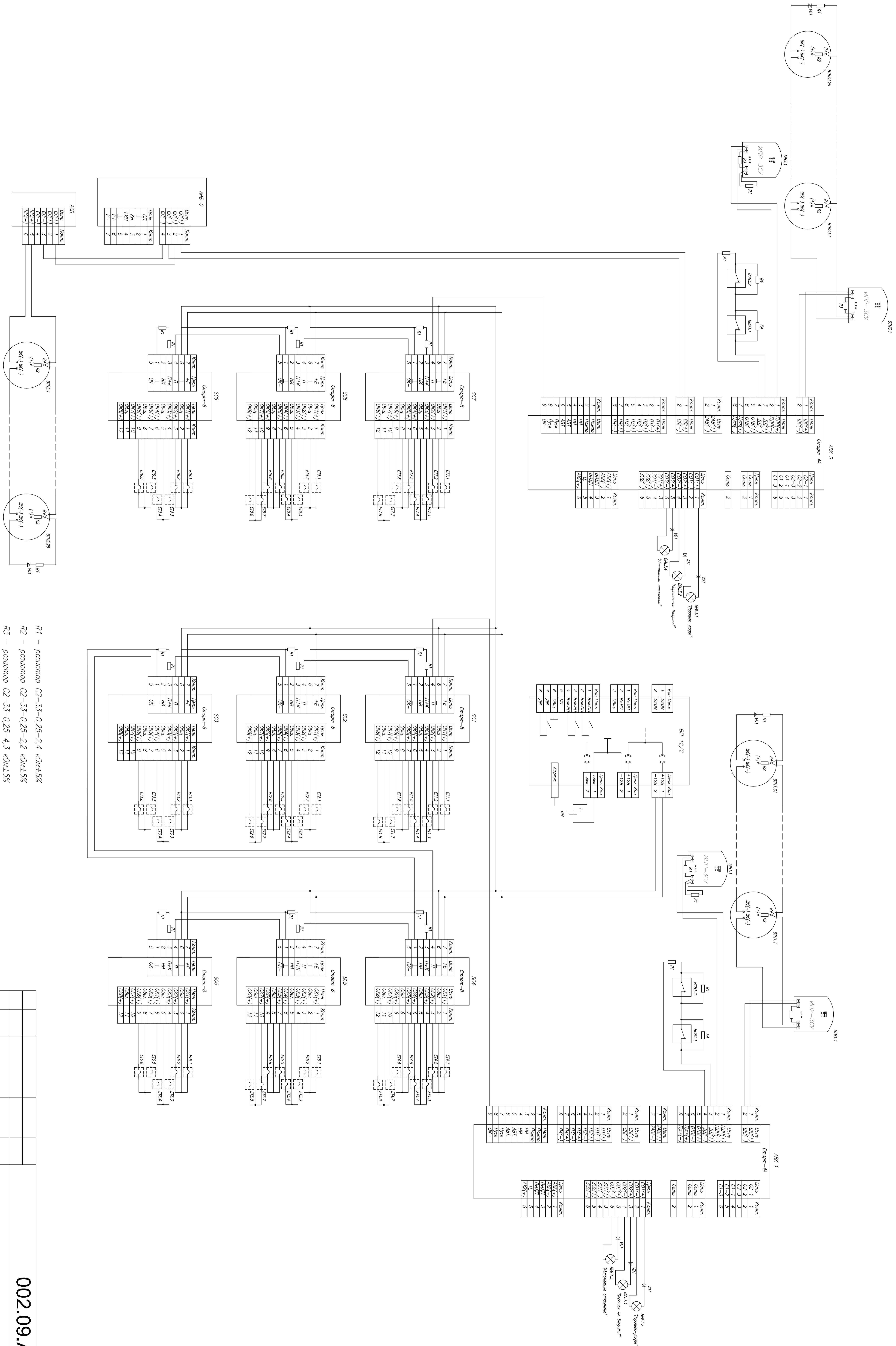
Автоматическая установка пожаротушения.
Система оповещения о пожаре.

Размещение оборудования СОУЭ.
Прокладка кабельных трасс.
2-й этаж паркинга.

Стация	Лист	Листов
Р	1	1

Инов. N подл.	Подп. и дата	Взам. инв. N	Инов. N дубл.	Подп. и дата
---------------	--------------	--------------	---------------	--------------

Справ. N	Перв. примен.
----------	---------------



R1 – резистор С2-33-0,25-2,4 КОМ±5%
 R2 – резистор С2-33-0,25-2,2 КОМ±5%
 R3 – резистор С2-33-0,25-4,3 КОМ±5%
 R4 – резистор С2-33-0,25-1,2 КОМ±5%
 U01 – диод КДБ22Б

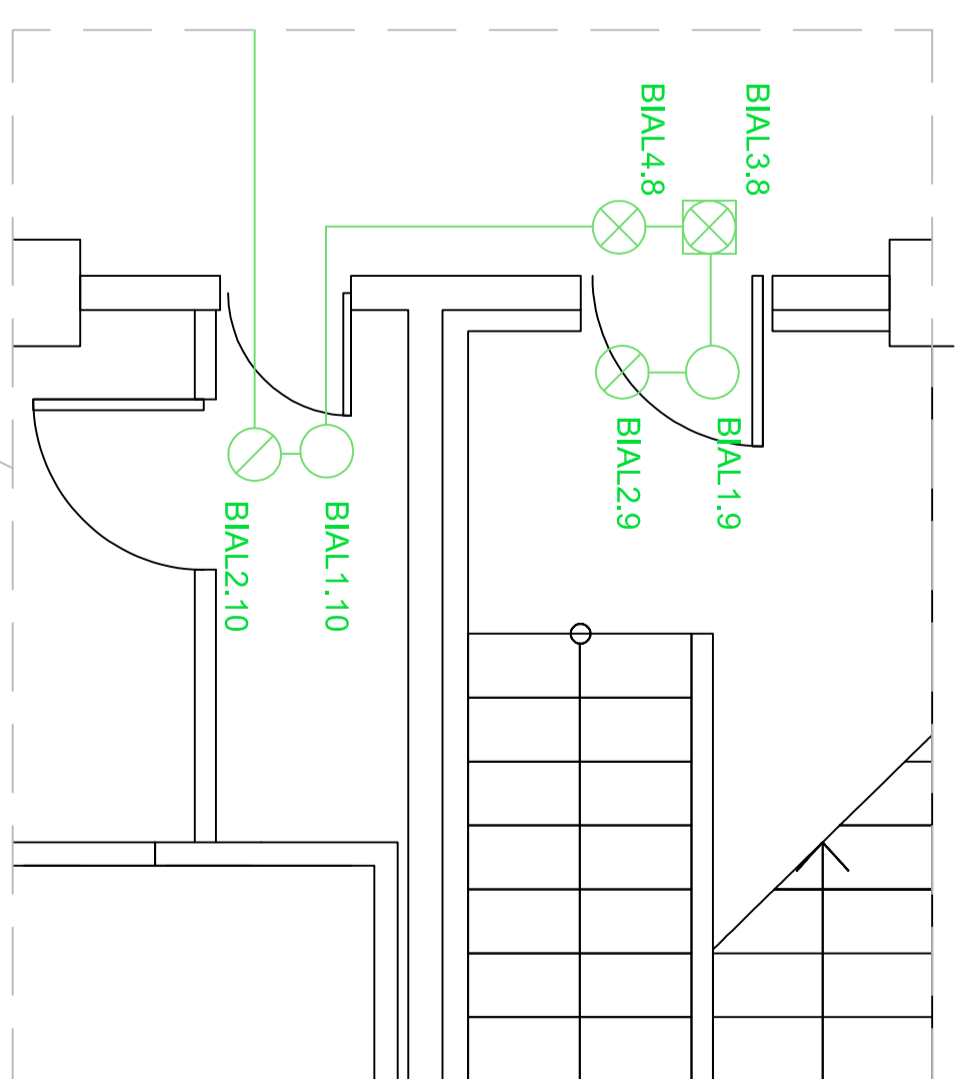
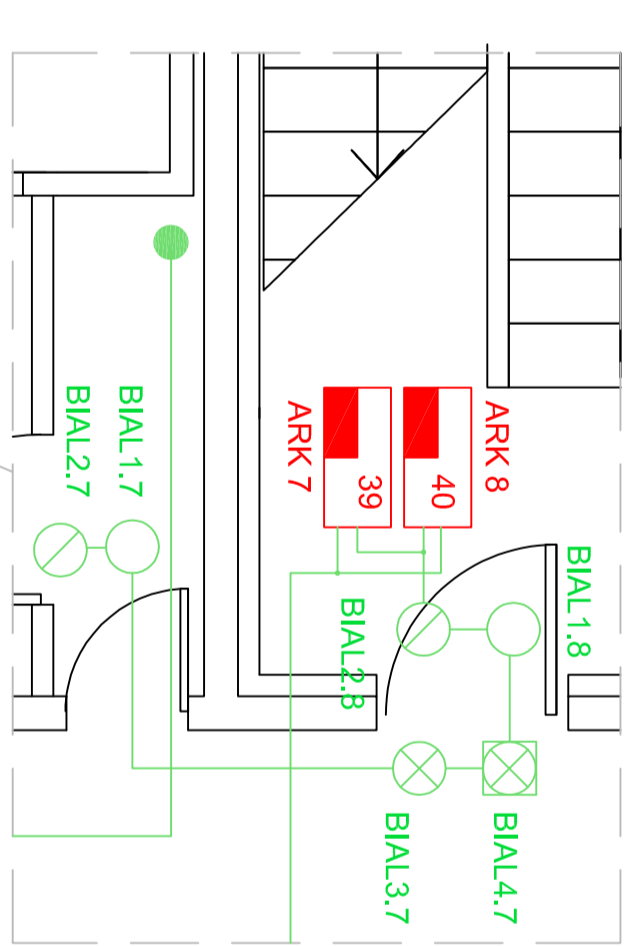
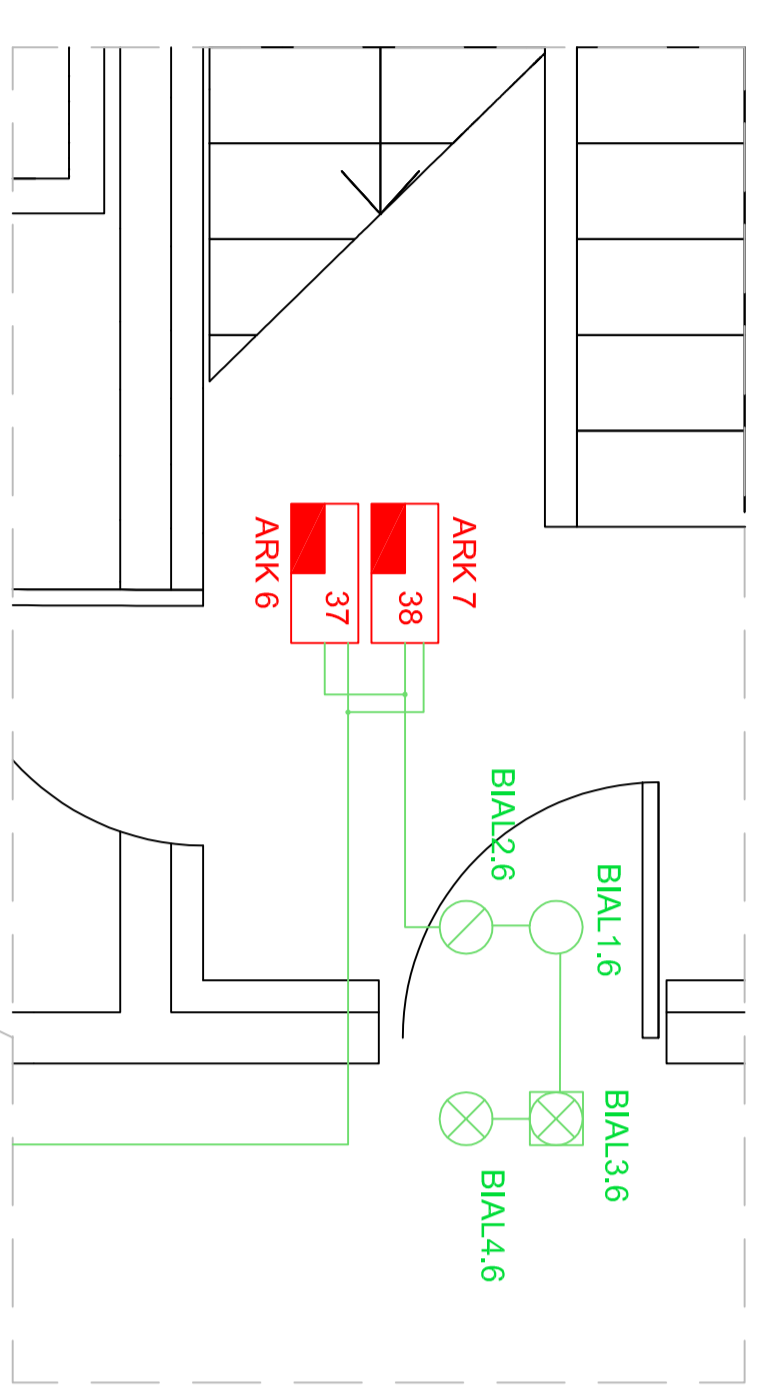
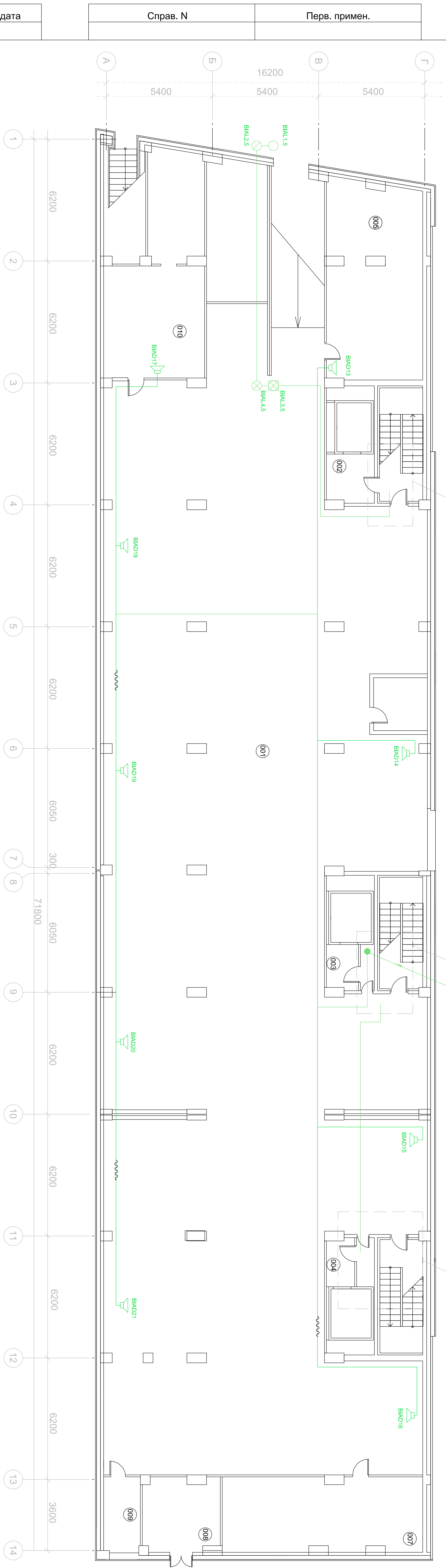
Инв. N подл.	Подп. и дата	Взам. инв. N	Инв. N дубл.	Подп. и дата
--------------	--------------	--------------	--------------	--------------

Справ. N	Перв. примен.
----------	---------------

Изм. Лист	Н докум.	Подпись	Дата
Разраб.	Ромашкин Ю.И.		06.10
ГИП	Емолаев М.И.		06.10
Н контр.	Емолаев М.И.		06.10

002.09.АПТ.С2

Автоматическая установка пожаротушения		Стация	Лист	Листов
Система оповещения о пожаре		Р	1	1
Электрическая схема		ООО "Канкад"		
		Санкт-Петербург		



Условные обозначения:

прибор приемно-контрольный и управления ППКУП 019-1-4 "СТАРТ-ДА"

блок речевого оповещения "Октава-80Ц"

модуль речевого оповещения "АС-3"

оповещатель световой "Порошок-уходи!"

оповещатель световой "Выход"

оповещатель световой "Автоматика отключена"

оповещатель световой "Порошок-не ходи!"

кабель сигнальный КПСЭнг-FRLS 1х2х0,5

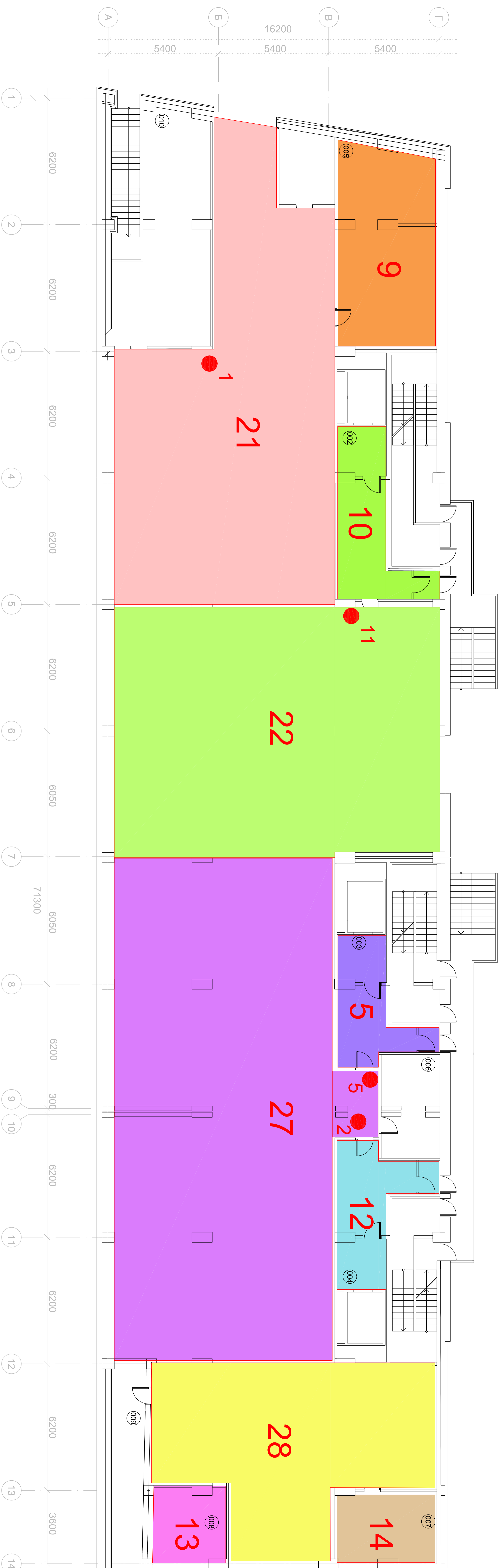
проводка в ПВХ гофротрубе

№ пом.	Наименование	Площадь м.кв.
001	Гараж	10,32
002	Лифтовой холл	11,4
003	Лифтовой холл	12,3
004	Лифтовой холл	12,2
005	Насосная	64,8
006	Электрощитовая	10,0
007	Теплопункт	16,2
008	Мусоросборник	13,2
009	Подсобное помещение	12,1
010	Чиллерная	28,1

002.09.АПТ.С8

Изм. Лист	№ докум.	Подпись	Дата	Автоматическая установка пожаротушения	Статия	Лист	Листов
Разраб.	Ромашкин Ю.И.		06.10				
ГИП	Емолаев М.И.		06.10	Система оповещения о пожаре.	Р	1	1
Н.контр.	Емолаев М.И.		06.10	Размещение оборудования СОУЭ. Прокладка кабельных трасс. 1-й этаж паркинга.			

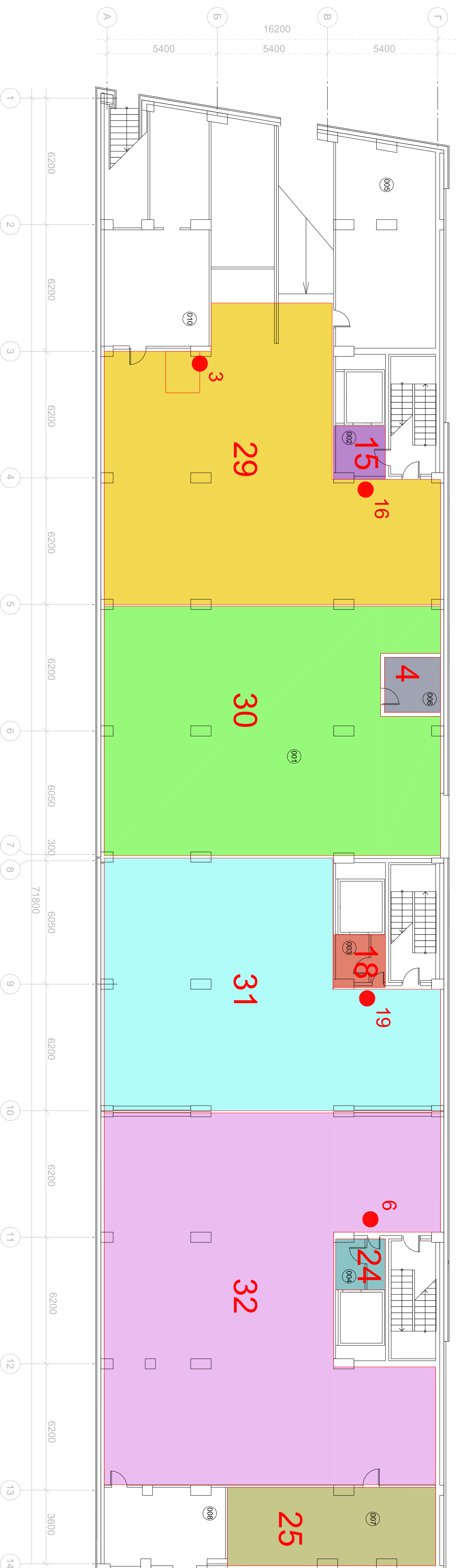
Мнемосхема адресов системы автоматического пожаротушения на - 1 этаже паркинга



№ пом.	Наименование	Площадь м.кв.
001	Гараж	1032
002	Лифтовой холл	20,4
003	Лифтовой холл	17,3
004	Лифтовой холл	21,2
005	Подсобное помещение	64,8
006	Подсобное помещение	18,0
007	Подсобное помещение	16,2
008		13,2
009	Подсобное помещение	12,1
010	Венткамера	28,1

● 3 Обозначение и адрес извещателя пожарного ручного ИПР-ЗСУ

Мнемосхема адресов системы автоматического пожаротушения на - 2 этаже паркинга



№ пом.	Наименование	Площадь м. кв.
001	Гараж	1032
002	Лифтовой холл	11,4
003	Лифтовой холл	12,3
004	Лифтовой холл	12,2
005	Насосная	64,8
006	Электрощитовая	10,0
007	Теплопункт	16,2
008	Мусоросборник	13,2
009	Подсобное помещение	12,1
010	Чиллерная	28,1

● **3** Обозначение и адрес извещателя пожарного ручного ИПР-ЗСУ